

E-Mail: tr-service@messe-duesseldorf.de
Fax +49(0)211/4560-8566

Veranstaltung:

Event: EuroShop
Name des Ausstellers: RABUGINO
Name of exhibitor:
0002465805 000

1010517 05.03.-09.03.17

Standnummer: 14C66
Stand No.

| Zeichenerklärung (Bestellung) legend (order) | Hallenlegende | hall legend |
|--|--|---|
| Wandelement wall unit | Hallenrückwand Existing hall walls | Feuermelder und Wasserhydrant (2,0m/1,5m x 0,5m) Fire alarm and hydrant (2,0m/1,5m x 0,5m) |
| Zimmertür (1,00m breit) Door (1,00m wide) | Standbegrenzung ohne Wände Stand limit without walls | Deckenknoten max. Nutzlast 50 kg (UK 8,30m) Fixing points max. load 50 kg (lower edge 8,30m) |
| Wasserzu- / und -ablauf Water supply and drainage | Leitsystemwürfel – unter Hallendecke - Hinweis auf Fluchrichtung (UK ca. 5,80m) Suspended hall number including emergency exit sign (lower edge approx. 5,80m) | Säule (∅ 0,61m) Pillar (∅ 0,61m) |
| Wechselstromanschl. 3,3 kW mit Schuko Steckdose A.C. connection 3,3 kW with schuko socket | Hinweisschild zur Brandschutzeinrichtung und Fluchrichtung unter Hallendecke (UK=ca 5,80m) Sign for fire-fighting equipment incl. emergency exit signing. (lower edge approx. 5,80m) | |
| Drehstromanschluss, z.B. 7, 14, 19, 34 kW Three-phase connection, e.g. 7, 14, 19, 34 kW | Ab einer Bauhöhe von 2,80m muss ein Abstand von 0,20m eingehalten werden The distance of 0,20m for the construction height above 2,80m must be adhered | |
| Schuko Steckdose 230 V Schuko socket 230 V | | |
| CEE Kupplung 400 V mit 16, 32, 63 A CEE sockets 400 V with 16, 32, 63 A | | |
| Druckluft Compressed air | | |
| Abhängungen von der Hallendecke (max. Nutzlast 50 kg) Suspended items (max. load 50 kg) | | |
| | <p>Keine technische Versorgung, Fundamente und Unterflurverlegung möglich Technical supply, foundations and underground laying not available</p> <p>Versorgungskanal Utility channel</p> <p>Ca 5,0m Ca 2,0m Ca 0,5m</p> | <p>Ausschnitt Abhängepunkte von Hallendecke detail of ceiling fixing points</p> <p>2,88 0,6 0,6 2,88m</p> <p>Säule pillar</p> <p>Deckenknoten Fixing points</p> <p>2,88 0,6 0,6 2,88m</p> |
| | <p>Zur Beachtung! Werden mehr als 30 m² Standfläche mit geschlossenen Decken versehen oder werden die Sicherheitsabständen zwischen Ständen mit geschlossenen Decken – geringer als 5,0m – ausgeführt, ist der Einbau von Sprinklern im Stand erforderlich</p> <p>Please note! If more than 30m² of stand area is covered by a closed ceiling or the uncovered safety area between stands with closed ceilings is less than 5,0m, the stand must be fitted with sprinklers</p> | |
| <p>Masstab: 1 : 100 Scale:</p> | <p>Fläche: F = 75 qm Area:</p> | |

Gang / aisle

Gang / aisle

7.50
Gang / aisle

10.00



str. 124



Messe
Düsseldorf GmbH

E-Mail: tr-service@messe-duesseldorf.de
Fax +49(0)211/4560-8566

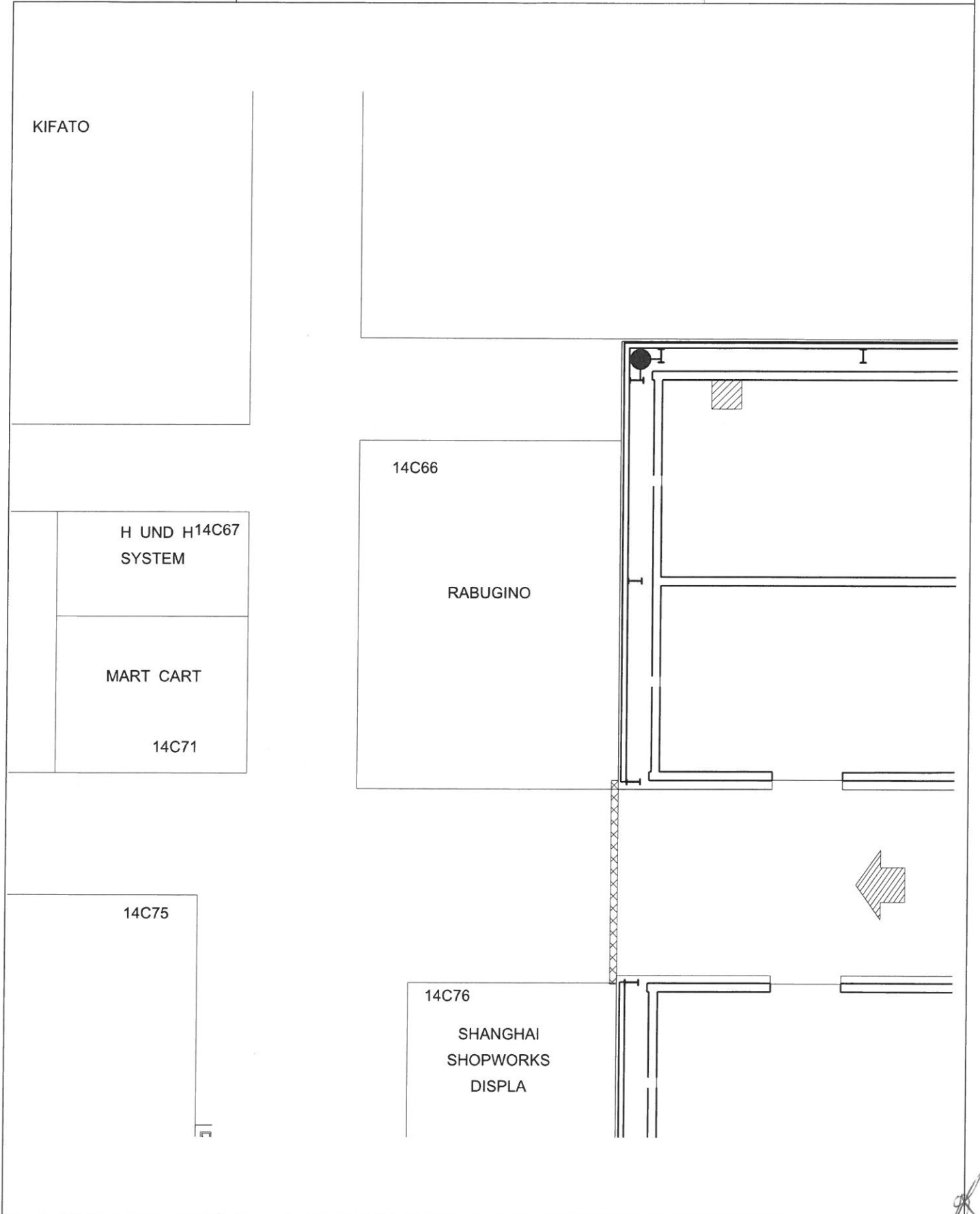
Grundriss-Umgebung
Layout Area

Veranstaltung:

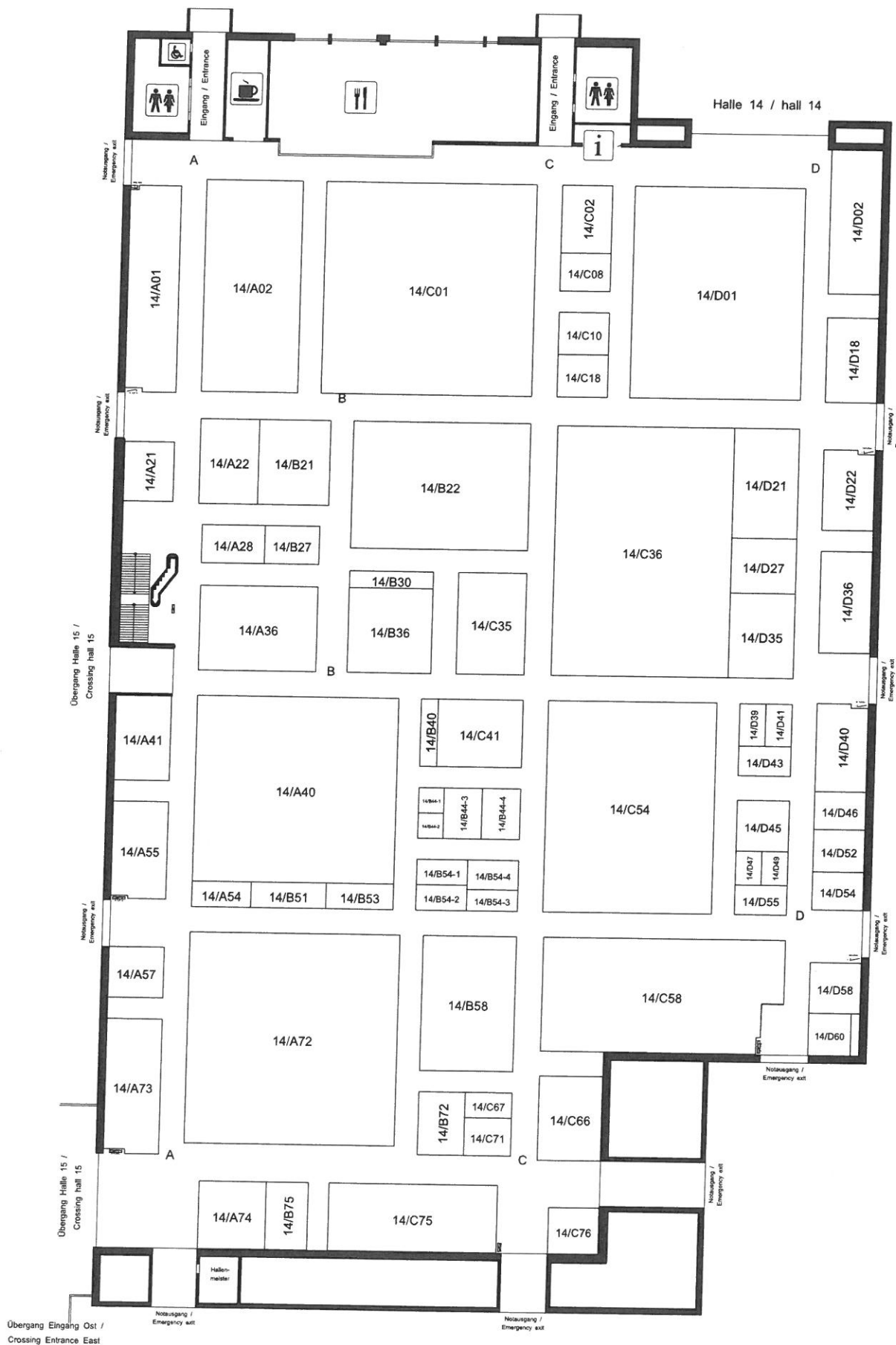
Event: EuroShop
Name des Ausstellers:
Name of exhibitor: RABUGINO
0002465805 000

1010517 05.03.-09.03.17

Standnummer:
Stand No. 14C66



str. 224



str. 324



| | | | |
|--------|---------------------------------|--------|---------------------------------|
| 14/A01 | CEFLA | 14/D01 | TEGOMETALL INTERNATI |
| 14/A02 | CEFLA | 14/D02 | ITALVETRINE |
| 14/A21 | PERSPECTIX | 14/D18 | MEDIA 6 AGENCEMENT SHOP F |
| 14/A22 | INTERROLL | 14/D21 | FIMA DI MASINI & FIGLI S. |
| 14/A28 | VIVAMO | 14/D22 | CODONI |
| 14/A36 | GO IN | 14/D27 | SPECTRUM UNITEC |
| 14/A40 | MARSANZ | 14/D35 | DATEC WINKELTECHNIEK |
| 14/A41 | PERFOTUBE | 14/D36 | RECREATE |
| 14/A54 | TRADIS | 14/D36 | STAMHUIS |
| 14/A55 | ZWEI | 14/D39 | JUTESAN ALUMINIUM PROFIL |
| 14/A57 | ARAVEN | 14/D40 | CAEM MAGRINI |
| 14/A72 | MODERN-EXPO | 14/D41 | GONG GAN CHANNEL |
| 14/A73 | EUROPEAN TRADE CENTRE | 14/D43 | ABRA VM & SD |
| 14/A74 | DALEBROOK SUPPLIES | 14/D45 | GRIPPLE |
| 14/B21 | COSTA | 14/D46 | CENTRO INDUSTRIALE GAMMA |
| 14/B22 | LINDE LADENBAU | 14/D47 | MENG |
| 14/B27 | GILDO | 14/D49 | RAEDER BUSCH |
| 14/B30 | CAD UND T CONSULTING | 14/D52 | ELKOM TRADE |
| 14/B36 | BIZZARRI | 14/D54 | BS ROLLEN |
| 14/B40 | DRAFIL | 14/D55 | KAMA PRES SANAYI VE TICAR |
| 14/B51 | GEFEST | 14/D58 | MPM |
| 14/B53 | YONHOO MADRID | 14/D60 | |
| 14/B58 | KIFATO | | |
| 14/B72 | WESTMARK | | |
| 14/B75 | ARREBO | | |
| 14/C01 | METALSISTEM | | |
| 14/C02 | REUTLINGER | | |
| 14/C08 | XI WEINREGAL COVINI | | |
| 14/C10 | TRISS S MARCINIAK | | |
| 14/C18 | CASTERS | | |
| 14/C35 | GROUPE LARBALETIER | | |
| 14/C36 | LA FORTEZZA | | |
| 14/C41 | TENTE ROLLEN | | |
| 14/C54 | ELEA | | |
| 14/C58 | LES ATELIERS REUNIS | | |
| 14/C58 | SHOPBOX GROUP | | |
| 14/C66 | RABUGINO | | |
| 14/C67 | H UND H SYSTEM | | |
| 14/C71 | MART CART | | |
| 14/C75 | LEGO SHOPFITTING | | |
| 14/C76 | SHANGHAI SHOPWORKS DISPLA | | |

